

Ai prefera să pășești pe Lună sau să conduci un vehicul lunar?



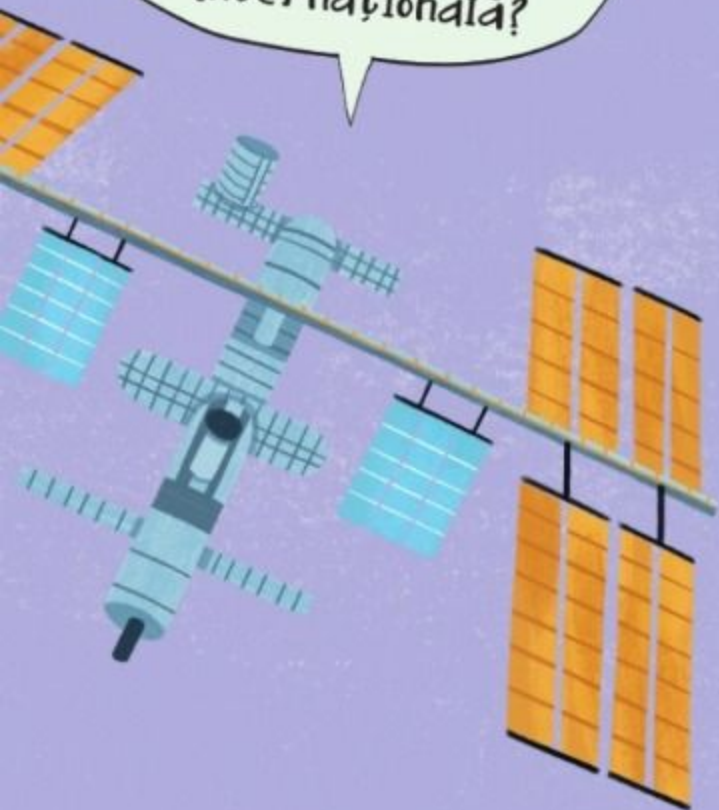
ÎNTREBĂRI
ȘI RĂSPUNSURI
ISTETE, despre



Ce experimente ai vrea să faci în spațiu?

Vehicule spațiale

Pe cine ai lua cu tine într-o călătorie pe Stația Spațială Internațională?



Ai prefera să orbitezi în jurul Lunii sau al planetei Marte?



Texte de Anne Rooney
Ilustrații: Lucy Semple
Traducere: Marina Burcus

NICULESCU kids

Ce sunt vehiculele spațiale?

Acestea sunt orice fel de vehicule lansate în spațiul cosmic! Inclusiv rachetele, navetele, sateliții și sondele spațiale.

Călătoresc (orbitez) în jurul Pământului și urmăresc starea vremii.


Satelitul meteorologic Meteosat

Telescopul spațial Hubble

Mă uit foarte departe în spațiu și fac fotografii.

Racheta Falcon 9


Spațiul cosmic începe de la 80-100 de kilometri deasupra nivelului mării de pe Pământ.



Eu sunt o navetă spațială lansată de pe Pământ în spațiu.

Vehiculele spațiale se întorc pe Pământ?

După terminarea misiunilor, o parte dintre ele se întorc pe Pământ, în timp ce altele rămân să își desfășoare activitatea în spațiu. Unele sunt lăsate în mod intenționat să se prăbușească pe un satelit natural sau o planetă, ori sunt lăsate acolo unde au aterizat. Restul ajung „deșeurii spațiale”.




Sonda spațială Reconnaissance

Acum orbitez în jurul Lunii!



Stația Spațială Internațională

Eu sunt o stație spațială de dimensiuni mari, în care astronauții locuiesc și lucrează.



Eram de mărimea unei mingi de plajă!

Care a fost primul vehicul spațial?

În anul 1957, a fost lansat satelitul rusesc *Sputnik*. Acesta a fost primul satelit care a orbitat în jurul Pământului. *Sputnik* a dat startul unei „curse spațiale” între Rusia Sovietică și SUA. Cele două țări au concurat pentru a vedea cine face progrese mai mari în explorarea spațiului.

Întrebări și răspunsuri

Se întorc vreodată sondele spațiale?

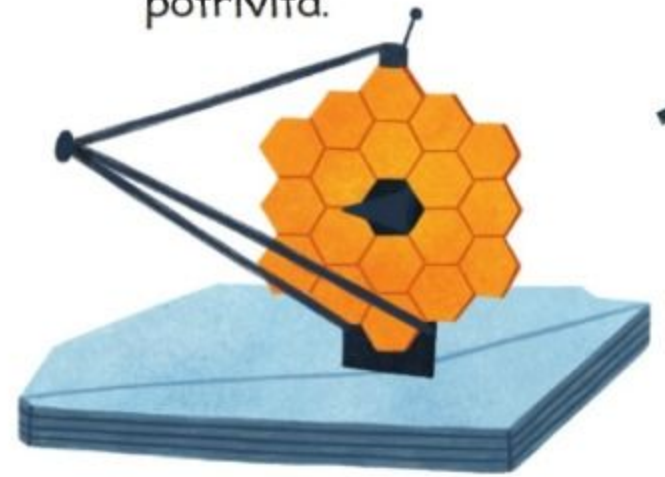
Sondele spațiale nu se întorc, dar sunt programate să trimită înapoi niște capsule.

În 2006, sonda spațială *Stardust* a trimis înapoi praf de pe cometa *Wild2*.



Ce poartă un astronaut pe sub echipamentul UME?

Un scutec uriaș și un costum prevăzut cu tuburi prin care circulă apă, pentru a menține corpul la o temperatură potrivită.



De ce este nevoie de un telescop în spațiu?

În spațiu nu există distorsiunile produse de atmosfera Pământului, iar telescopul poate detecta de asemenea radiațiile ultraviolete, blocate de atmosferă.

Mai sunt folosite navetele spațiale?

Nu. *Endeavour*, ultima navetă spațială lansată, a avut misiunea finală în 2011.

Cum comunică astronauții între ei în spațiu?

Aceștia comunică prin radio, folosind microfoanele din interiorul căștilor.

Unde mergem?



ÎNCHIS



Care este cea mai rapidă navetă spațială?
În anul 2016, Juno a atins o viteză de 266 000 de kilometri pe oră. Sonda solară Parker ar trebui să atingă o viteză de 692 000 de kilometri pe oră în anul 2024.

Cum sunt ținute pe loc obiectele de pe SSI?

Multe obiecte sunt fixate cu Velcro și cu magneți.



Au fost trimise sonde pe Venus?

Da, dar acestea nu rezistă mult timp! Sunt distruse rapid de căldura extremă și de presiunea atmosferică de la suprafața planetei.



Cum își procură hrana astronautii de pe SSI?

Mâncarea este trimisă împreună cu alte provizii prin intermediul navei spațiale *Soiuz*.

